

# FRUNZ Schadstoffsanierung GmbH

**FRUNZ**  
SCHADSTOFFSANIERUNG GmbH

**suva**  
anerkannt

# Jetzt Schadstoff sanieren

FRUNZ Schadstoffsanierung GmbH  
Landstrasse 170  
5415 Nussbaumen  
+41 56 282 35 68  
info@frunzag.ch  
www.frunzag.ch

www.frunzag.ch



**Asbeststaub kann die Entstehung von Lungen- und Brustfellkrankheiten bereits in geringer Konzentration fördern.**

Die FRUNZ Schadstoffsanierung GmbH ist im Bereich Abbruch und Entsorgung von asbesthaltigen und giftigen Baustoffen/Materialien spezialisiert wie beispielsweise:

- Keramische Beläge (Plättli)
- Novilonböden
- Floor-Flex-Platten
- Elektro-Tableaus
- Brandschutzbeschichtungen
- Eternitprodukte
- Trennwände und Verkleidungen aus asbesthaltigen Platten
- Fensterkitt usw.

Die Ausführung erfolgt durch unsere SUVA anerkannten Mitarbeiter.

Auf Schweizer Baustellen wurden von 1946 bis 1990 grösstenteils Produkte mit Asbestfasern verwendet.

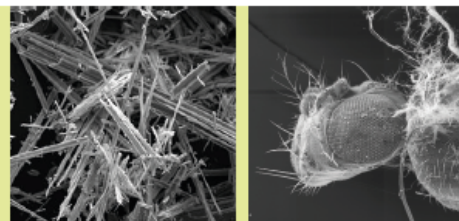
Bei Umbau- und Abbrucharbeiten werden solche Asbestfasern freigesetzt. Für Mensch und Umwelt sind Asbestfasern äusserst gefährlich, weshalb ein Rückbau durch nicht SUVA anerkannte Firmen verboten ist.

Die Fachspezialisten der FRUNZ Schadstoffsanierung GmbH sind mit den auftretenden Gefahren und den Schutzmassnahmen bestens vertraut und verfügen über die erforderlichen Geräte und Ausrüstungen.

Rückbaukonzepte werden gemäss den Vorschriften der SUVA ausgeführt, denn die FRUNZ Schadstoffsanierung GmbH ist ein von der SUVA anerkanntes Asbestsanierungsunternehmen.

Unsere Dienstleistungen:

- Beratungen
- Gebäudeanalysen
- Probeentnahmen
- Erstellung von Analyseberichten
- Ausarbeitung von Sanierungskonzepten
- Fachgerechte Sanierung inkl. Entsorgung
- Schlussmessungen und Abnahmen



Ab 1'000 LAF/m<sup>3</sup> (LAF = lungengängige Asbestfasern) sind die vorgeschriebenen Messwerte für Innenräume überschritten.

Durchschnittswerte:

1 Plättli abschlagen		
oder Loch bohren	<	36'000 LAF/m <sup>3</sup>
Mörtel schaben	<	160'000 LAF/m <sup>3</sup>
Mörtel schleifen	<	1'400'000 LAF/m <sup>3</sup>

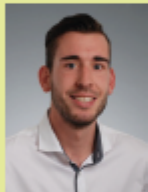
## Ihre Ansprechpartner:



**Daniel Glanzmann**  
Geschäftsführung,  
Offerten, Verkauf



**Viktor Frunz**  
Geschäftsführung,  
Bauführung



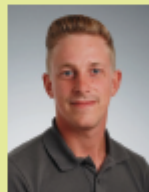
**Andreas Frunz**  
Bauführung,  
Baustellenchef,  
Ausführung



**Claudio Bächli**  
Bauführung,  
Baustellenchef,  
Ausführung



**Cyrill Bugmann**  
Baustellenchef,  
Ausführung



**Tobias Brunner**  
Baustellenchef,  
Ausführung